

# Транспортировщики паллет

**AC**  
tech

6  
моделей



Всемирная сеть

24/7  
Поддержка

PLL • PLE • PMR • PLP • ERGO ALL/XLL



Семейство транспортировщиков паллет для

# Повышенных требований к производительности



Управляйте вашими грузами на паллетах легко и надежно. Для любого случая – от магазина до промышленного помещения – всегда найдется транспортировщик UniCarriers точно соответствующий задаче. Вы легко создадите парк машин, четко соответствующий вашим потребностям. Созданное с учетом последних достижений технологии и дизайна, наше семейство транспортировщиков выполнит работу в любых условиях. Кроме того, модульный дизайн машин, использующий универсальные компоненты, обеспечивает бесперебойную работу и минимальный простой.

## Смещенная вправо рукоятка для безопасности

Эргономичная рукоятка управления UniCarriers на сопровождаемых тележках без платформы облегчает движение оператора рядом с машиной. Это дает полный обзор вил и груза, и снижает риск повреждения ног оператора. Все функции под контролем одной руки оператора



## Современный АС двигатель

Экономичный и тяговитый АС мотор чутко откликается на команды оператора, а система рекуперации энергии подзаряжает АКБ при торможении. Это дает оператору полный контроль за движением, обеспечивая надежную остановку даже на спусках.

## Персональные настройки – ПИН код

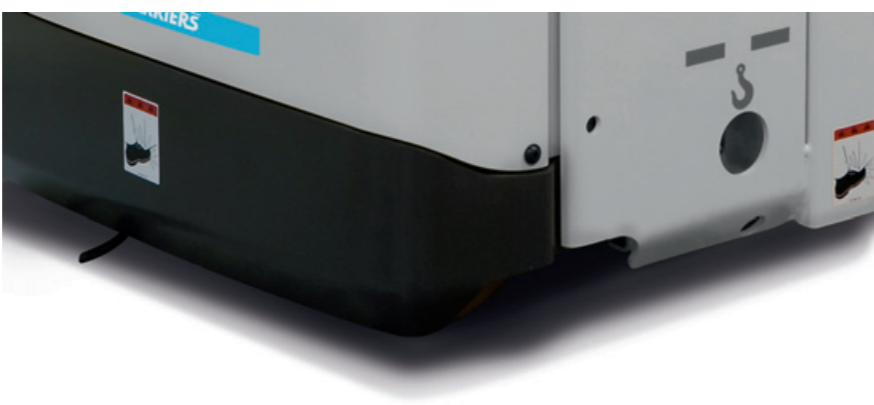
Каждый оператор имеет собственные настройки рабочих параметров, соответствующие его квалификации. Эти настройки защищены индивидуальным ПИН-кодом, который вводится при включении машины.

## Универсальные компоненты для бесперебойной работы

Техника UniCarriers построена по модульному принципу. Это означает, что используется меньше комплектующих, они надежны и обеспечивают безаварийность на уровне 98%. А меньшее количество запчастей позволяет сервис-инженеру иметь на выезде набор, «оживляющий» машину при первом визите в 95%!

## Встроенный бортовой компьютер

Дисплей на рукоятке наглядно отображает состояние машины: заряд АКБ, время, дату, сообщения о неисправностях. Встроенный бортовой компьютер постоянно отслеживает состояние машины, а также позволяет вводить и сохранять настройки производительности, соответствующие квалификации оператора.



## Технология Friction Force – постоянный контакт колес с полом

UniCarriers разработала специальную систему, обеспечивающую постоянный контакт колес транспортировщика с полом. Это особенно важно для ведущего колеса – машина надежно и предсказуемо перевозит груз. Кроме того, такой дизайн, несмотря на компактное шасси, обеспечивает хорошую поперечную устойчивость машины.

## «Правильная машина» для работы

UniCarriers предоставляет широкий выбор машин как для разгрузки / погрузки, так и для перевозки паллет. Короткие или длинные дистанции, с платформой или без, с кабиной для стоящего или сидящего оператора, для легких или тяжелых грузов – всегда найдется подходящая модель UniCarriers.



# PLL

Ульта-компактность для тесных складов

UniCarriers PLL	PLL 180	PLL 200
Грузоподъемность, кг	1800	2000
Центр загрузки, мм	600	600
Ширина машины, мм	660	660

## Идеально для стесненных условий

Узкая и проворная PLL обладает минимальным радиусом поворота и легко преодолевает подъемы и спуски. Это самая компактная машина в линейке. Если есть место для паллеты- PLL легко сможет ее обработать.

## Универсальная эффективность

Компактная и универсальная, PLL является прекрасным партнером для различных работ: в зоне погрузки/разгрузки, в магазинах, на производстве, и конечно на классических складах. Это надежная, крепкая машина, работающая практически во всех температурных условиях (с опцией Холодного исполнения до -35град.С).

## Удобная и надежная работа

Низкое и узкое шасси а также смещенная вправо рукоятка управления дают прекрасный обзор рабочей зоны и обеспечивают эффективную и безопасную работу. Оператор может идти как за тележкой так и сбоку от нее вписываясь в самые узкие повороты.

## Меньше простоев – больше работы

Надежная PLL имеет увеличенные межсервисные интервалы и сконструирована для интенсивной работы. Все для снижения стоимости эксплуатации и повышения производительности.

# PLE

Многофункциональная и компактная

UniCarriers PLE	PLE
Грузоподъемность на вилах , кг	800
Грузоподъемность общая, кг	1800
Центр загрузки, мм	600
Ширина машины, мм	660



## Персональные настройки с ПИН-кодом

Запуск машины с помощью персонального ПИН-кода обеспечивает автоматическую загрузку личных настроек оператора а также исключает возможность использования техники посторонними.

## Два в одном

Этот компактный транспортировщик паллет выполняет сразу две задачи: транспортировку тяжелых грузов и удобный подбор заказов благодаря дополнительному подъему вилок. Идеально подходит для магазинов, производства и небольших складов.

## Эргономичная рукоятка управления

Смещенная в сторону рукоятка с интегрированной панелью управления дает оператору комфорт и безопасность. Удобная форма рукоятки в сочетании с быстрым доступом ко всем функциям и текущему состоянию машины улучшают условия работы оператора и повышают производительность.

## Две паллеты одновременно

Для увеличения эффективности работы PLE может одновременно перевозить 2 паллеты – одну на вилах, другую на опорных консолях. Такая конструкция также обеспечивает эффективную комплектацию, располагая паллету на высоте, удобной для укладки взятого товара.

# PMR

Мощный и эффективный транспортировщик для тяжелых условий работы

UniCarriers PMR	PMR 200
Грузоподъемность, кг	2000
Центр загрузки, мм	600
Ширина машины, мм	770



## Решение для ваших потребностей

Установка компьютеров, сканеров и другого дополнительного оборудования возможны благодаря специальной консоли с опциональными RAM кронштейнами и гнезду питания 12В.

## Ходовые качества

Система Friction Force – современное решение привода для повышения эффективности погрузки/разгрузки и обеспечения высокой скорости перемещения. Энергоэффективный АС-двигатель хода дает машине высокую скорость даже с тяжелыми грузами.

## Эргономика для оператора

Откидная платформа усилена для прочности и хорошо амортизирована – это дает комфорт оператору во время долгой интенсивной работы.

## Простая смена батареи

PMR оснащена стальными роликами и батарейного отсека в стандартной комплектации. Машина готова к интенсивной круглосуточной работе с быстрой сменой батареи.





# PLP

Быстрая, сильная и безопасная в работе

UniCarriers PLP	PLP 200	PLP 250
Грузоподъемность, кг	2000	2500
Центр загрузки, мм	600	600
Ширина машины, мм	770	770



# ERGO ALL

Быстрый компактный и надежный

UniCarriers ERGO	ALL 200	ALL 300
Грузоподъемность, кг	2000	3000
Центр загрузки, мм	600	600
Ширина машины, мм	940	940

## Эргономичность и безопасность для высокой производительности

Оператор полностью защищен кабиной для максимальной безопасности. Просторное рабочее место с изменяемым положением руля и регулируемой высотой правого подлокотника. Низкий вход и амортизированный пол кабины позволяют оператору эффективно работать всю смену.

## Универсальность

Многофункциональный транспортировщик паллет с кабиной для стоящего оператора – это эргономичная машина с прекрасным круговым обзором. Ваш идеальный партнер при длинных дистанциях транспортировки / интенсивных грузовых потоках. Компактный дизайн облегчает работу в стесненных пространствах.

## Быстрая смена батарей

Для обеспечения многосменного режима работы, машина оснащена роликовым основанием батарейного отсека в стандартной комплектации.

## Надежная машина в 2 вариантах

PLP обладает крепким шасси с интегрированным бампером и поставляется в 2 вариантах размера батарейного отсека – для обеспечения нужной емкости АКБ.

## Устойчива на любой скорости

Подходит для самых интенсивных операций погрузки/разгрузки и транспортировки. Мощный транспортировщик паллет с надежной, защищенной от вибраций платформой и защитными боковыми ограждениями обеспечивает безопасность и устойчивость даже на самых высоких скоростях.

## Низкое шасси для безопасности

Шасси с низким клиренсом снижает риск повреждения ног, а компактный дизайн позволяет маневрировать в стесненных пространствах. Пятиопорная колесная схема в сочетании с Системой Friction Force дают хорошую поперечную устойчивость и превосходные ходовые качества. Электрический сервопривод руля добавляет комфорта и является стандартной комплектацией на PLP 250 (опция на PLP 200).



# ERGO XLL

Комфортабельный и скоростной

UniCarriers ERGO	XLL 200	XLL 300
Грузоподъемность, кг	2000	3000
Центр загрузки, мм	600	600
Ширина машины, мм	1010	1010

## Удобная посадка и эффективность

Разработанный для интенсивных операций с тяжелой нагрузкой, ERGO XLL является комфортабельной машиной с кабиной для сидящего оператора и предназначен для транспортировки любых типов грузов. Разработка UniCarriers – уникальный минируль в левом подлокотнике снижает нагрузку на спину, плечи и шею. Полностью регулируемые подлокотники, кресло, пол кабины позволяют комфортно настроить машину под любого оператора.

## Оптимальная производительность

Оснащенный эффективным AC-мотором, XLL развивает высокую скорость вне зависимости от веса груза. Это обеспечивает высокий грузооборот. Еще одна уникальная разработка UniCarriers – система поддержки устойчивости S3 (Stability Support System) обеспечивает безопасность работы, автоматически контролируя скорость при поворотах.

Все дело  
в цене.  
Но в цене  
чего?

## ИСТК

Эксклюзивный  
дистрибьютор на территории  
Российской Федерации  
складского оборудования  
UniCarriers

### Погрузчики UniCarriers позволяют снизить общую стоимость эксплуатации.

Мы согласны. Цена — это все. Точнее, имеется в виду общая стоимость эксплуатации (ТСО). Поэтому мы уделяем много внимания сокращению расходов и повышению эффективности ваших погрузочно-разгрузочных операций. Погрузчик и его характеристики имеют большое значение, но речь прежде всего идет о том, как мы можем помочь вам оптимизировать работы на складе и предложить лучшее качество за ваши деньги.

А это — в долгосрочной перспективе — позволяет достичь успеха.

**ООО «ИСТК»**  
109382, Россия, г. Москва,  
ул. Совхозная, дом 1  
тел.: 8 (800) 555-21-12;  
[www.istk-f.ru](http://www.istk-f.ru)

UNICARRIERS CORPORATION

Компания UniCarriers Corporation оставляет за собой право без предварительного уведомления вносить изменения в цвета, оборудование и технические характеристики, указанные в этой брошюре, а также прекращать продажу отдельных моделей. Цвет поставляемых аппаратов может незначительно отличаться от размещенных в этой брошюре иллюстраций. Технические характеристики зависят от местной рыночной конъюнктуры и в различных странах могут отличаться. Чтобы убедиться, что поставляемый погрузчик соответствует вашим ожиданиям, свяжитесь с местным дилером. Все значения приведены для стандартных условий и могут изменяться в зависимости от допусков по двигателям и системам, состоянию погрузчика и условий эксплуатации. Часть изображенного на иллюстрации оборудования не входит в стандартный комплект поставки.

[unicarrierseurope.com](http://unicarrierseurope.com)

Август 2018 г.